

# Movable Walls



**GALVOLUX**

EXCLUSIVE PARTNER FOR SWITZERLAND OF

**ANAUNIA**

le pareti manovrabili

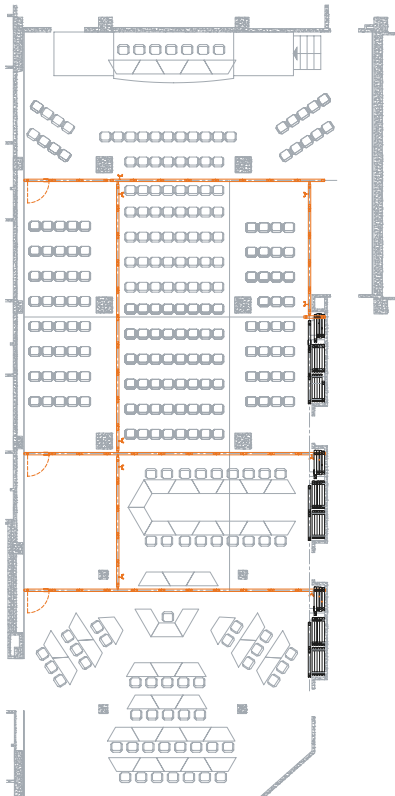
Manovrabili insonorizzate / Manovrabili per ristoranti  
/ Manovrabili personalizzate / Manovrabili a spinta /  
Manovrabili Shine Walls / Manovrabili residenziali  
/ Manovrabili insonorizzate in vetro / Manovrabili  
insonorizzate in vetro per esterni / Manovrabili in vetro  
temperato / Partizioni mobili a pacchetto

## **Indice / Index**

- PAG. 3 - Multivalenza degli spazi / *Multiple use of Space*
- PAG. 6 - Fonoisolamento e fonoassorbimento / *Sound-Insulation and Sound-Absorption*
- PAG. 7 - Praticità di movimentazione / *Easy to operate*
- PAG. 13 - Pareti manovrabili insonorizzate / *Movable Sound-Insulated Walls*
- PAG. 19 - Pareti per ristoranti / *Partitions for Restaurants*
- PAG. 21 - Pareti manovrabili personalizzate / *Movable Tailored Walls*
- PAG. 29 - Pareti manovrabili Shine Walls / *Shine Walls Movable Partitions*
- PAG. 32 - Pareti manovrabili residenziali / *Residential Movable Partition Walls*
- PAG. 38 - Pareti manovrabili insonorizzate in vetro / *Movable Sound-Insulated Glass Partitions*
- PAG. 46 - Pareti manovrabili insonorizzate in vetro per esterni / *Movable Sound-Insulated Walls for external use*
- PAG. 48 - Pareti manovrabili in vetro temperato / *Movable Tempered Glass Partitions*
- PAG. 55 - Partizioni mobili a pacchetto / *Mobile Folding Partitions*
- PAG. 58 - Rivestimenti e finiture / *Coating and Finishing*
- PAG. 60 - Dettagli tecnici / *Technical Details*

# Multivalenza degli spazi

## *Multiple use of Space*



### Multivalenza degli spazi

Le pareti manovrabili insonorizzate Anaunia permettono la ripartizione degli ambienti secondo numerose configurazioni, per il più razionale ed efficace sfruttamento degli spazi disponibili. Un enorme vantaggio pratico ed economico per hotel, suite, ristoranti, centri congressuali, strutture scolastiche e di formazione, università, uffici, abitazioni, ecc.

**Creano spazi flessibili di dimensioni variabili a seconda delle esigenze d'uso**, grazie alla modularità dei loro elementi ad alto isolamento acustico, ai silenziosissimi e pratici carrelli di scorrimento su guida solo a soffitto e ai componenti a elevato contenuto tecnologico. Spazi multivalenti per meeting, workshop, videoconferenze, formazione, briefing, ecc. Una sala multiconferenze di 600 mq può essere utilizzata come ambiente unico o suddivisa in più spazi. Ogni sala è dotata di porta con maniglione antipanico. L'eccezionale contemporanea **fruibilità degli spazi da parte di utenti diversi** permette un ritorno dell'investimento iniziale in tempi estremamente rapidi.

### Multiple Use of Space

Anaunia movable sound-insulated walls make it possible to divide space into various configurations and maximize with intelligence and efficiency the utilization of available areas. This is of paramount importance from a practical and economic point of view for hotels, restaurants, conference centres, educational and commercial buildings, universities, offices, residences etc. Thanks to the design of the sound-insulated elements, the smooth, silent and practical movement of the trolleys that glide only in the overhead guide and the high-tech components, **Anaunia's systems create the options for various space configurations according to the end-user needs.** Various space options are therefore provided for meetings, workshops, videoconferences, training sessions, presentations etc. For example, a 600sq.m. conference hall can be utilized not only as a single space but also be subdivided into smaller rooms each having its own access equipped with an anti-panic push bar. These solutions justify the initial investment over a very short term.



AUDITORIUM/CENTRO CONGRESSI/EVENTI  
AUDITORIUM/CONFERENCE CENTER/EVENTS



OFFICINA  
MECHANICAL WORKSHOP



# Fonoisolamento e fonoassorbimento

## *Sound-Insulation and Sound-Absorption*



### Fonoisolamento e fonoassorbimento

L'Indice di isolamento acustico  $R_w$  rappresenta per le pareti manovrabili insonorizzate uno degli aspetti fondamentali. I prodotti Anaunia vengono realizzati secondo i più rigorosi criteri costruttivi e sottoposti a severi collaudi presso l'**Istituto Giordano**, a garanzia degli elevati livelli qualitativi dichiarati. Caratteristiche che non riguardano solo le pareti continue, ma anche le eventuali porte di accesso inserite al loro interno. Il livello di fonoisolamento, grazie a speciali soluzioni progettuali, rimane sempre elevato. La parete manovrabile insonorizzata Anaunia è molto adatta anche alla funzione di fonoassorbimento grazie al sistema di costruzione a sandwich. Da sottolineare anche la funzione di isolante termico assoluta con successo dalle pareti manovrabili Anaunia. Il tutto per un significativo risparmio energetico, possibile grazie al riscaldamento dei soli spazi in utilizzo. Le pareti manovrabili Anaunia rispettano le normative vigenti in termini di reazione al fuoco e bassa emissione di formaldeide.



*Test effettuato presso l'Istituto Giordano  
Test carried out at the Giordano Institute*

### Sound-Insulation and Sound-Absorption

The  $R_w$  value for acoustic insulation is a fundamental aspect of movable sound-insulated walls and partitions. Anaunia products are manufactured in accordance with strict construction and testing criteria to give a high level of quality as declared and guaranteed in the certificates issued by the **Giordano Institute**. These characteristics also apply to our special products like access doors that are fitted within wall systems.

The Anaunia sound-insulation wall is very suitable for sound absorption thanks to the sandwich construction system.

Furthermore, each individual project is given special attention at the design stage so that the requested sound-insulation is always attained. Anaunia movable walls and partitions also guarantee an elevated level of thermal insulation which means better energy saving practices since only the used areas need to be heated.

These are systems that also comply with current fire rating regulations and levels of formaldehyde emissions.



# Praticità di movimentazione

## *Easy to operate*



### Praticità di movimentazione

Le pareti manovrabili Anaunia si caratterizzano anche per l'**elevata praticità di movimentazione e bloccaggio**.

Un risultato non casuale, ma dovuto a una componentistica di alta qualità. I pannelli sono dotati di elementi verticali maschio-femmina, progettati per l'ottenimento di una perfetta soluzione di continuità visiva, geometrica e fonoisolante.

Ogni pannello contiene elementi telescopici posti alla base e all'estremità superiore, in grado di sigillare il pannello a pavimento e soffitto. Le porte, inserite nei pannelli, non superano lo spessore delle pareti e sono disponibili secondo diverse esecuzioni, con una o due ante.

Il bloccaggio e lo sbloccaggio dei pannelli avviene in modo rapido e semplice mediante sistema meccanico, a manovella. Il facile scorrimento dei pannelli lungo le guide a soffitto è garantito da affidabili sistemi mono e bicarrello senza guide a pavimento. L'impacchettamento dei pannelli è estremamente semplice, normalmente effettuato in posizioni poco visibili.



### Easy to operate

Anaunia's systems have the characteristic of being **very easy to maneuver and position**.

This is the result of the high quality, long-lasting components. The panels have a tongue-and-groove profile designed to obtain a perfect visual, geometric and sound-insulation continuity solution.

An extendable pressure seal element is located at the top and bottom of each panel that provide sealing and panel stability to the floor and ceiling. Access doors, which are available in different sizes, are inserted in the panels and do not exceed the thickness of the wall system. Doors can be single or double leaf.

The locking and releasing of the panels is done in an easy and rapid manner by means of a removable handle that operates a mechanical system. Panels are also easily slid on the overhead guide and this is guaranteed by a reliable mono or bi-track device and also because all systems have no floor guide. Panel storage is also extremely simple and can be designed to be hardly visible and various configurations are possible.

AUDITORIUM  
AUDITORIUM







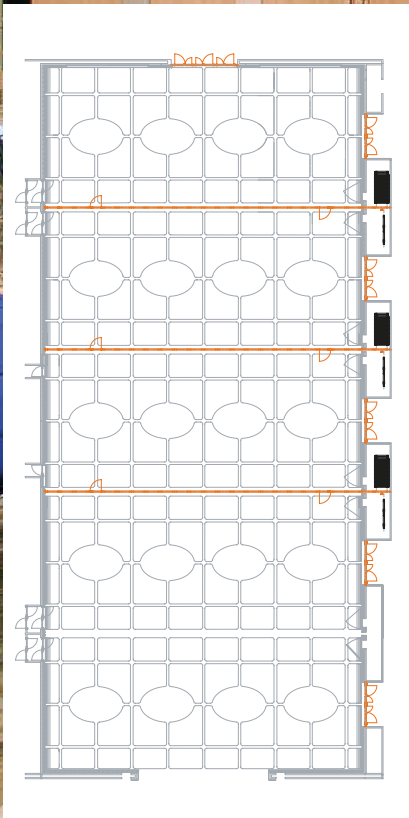
ET-1113

RIZO MINOITO	
D. KLEK	
DARIO MARIO DECONI	
RIGI GRINOLI	
DREA RAVETTO	

LAP	2
BEST	2:04.723
LAST	3:00.723
CURRENT	2:07.141
SPLIT	



Realizzazione della sala convention del Museo Ferrari, Maranello





Centro Congressi Rome Cavalieri, Waldorf Astoria Hotels & Resorts, Roma

# Pareti manovrabili insonorizzate

## *Movable Sound-Insulated Walls*



### Pareti manovrabili insonorizzate

Le pareti manovrabili insonorizzate sono caratterizzate da elementi modulari ad alto isolamento acustico - **fino a un indice Rw di 58 dB certificato in laboratorio accreditato** - scorrevoli e facilmente impacchettabili mediante guide e silenziosissimi carrelli unicamente a soffitto. Progettate per soddisfare la creatività dell'architettura, per dimensioni e design possono raggiungere altezze di 12 metri senza limiti in lunghezza, con rivestimenti in qualsiasi materiale e finitura.

L'elevato contenuto tecnologico garantisce qualità e affidabilità: una soluzione ideale per la veloce suddivisione fisica e acustica di ambienti destinati a grandi eventi, meeting, workshop, videoconferenze, formazione.

### Movable Sound-Insulated Walls

Movable sound-insulated walls are characterized by modular elements having high acoustic insulation **up to an Rw index of 58 dB certified by an accredited laboratory**. They are easily stored and slide quietly along guide rails fixed only into the ceiling.

Designed to harmonize with the existing architectural style they can reach any length and up to 12 meters in height with covering in a choice of materials and finish. High-level technology guarantees quality and reliability while offering the ideal solution for a rapid, physical and acoustic division of areas destined to host large events, meetings, workshops, videoconferences and training sessions.



*Un dettaglio del maniglione antipánico*  
*Detail of anti-panic push bar*

PMI

SALA CONFERENZE/RIUNIONI  
CONFERENCE/MEETING ROOMS





# PMI



### Design e tecnologia

Design e tecnologia, felice connubio tra architettura e Anaunia. Trasformare una grande sala in due o più ambienti, acusticamente isolati, adattandoli perfettamente alle esigenze del progettista e ai bisogni dell'utente finale senza sacrificare bellezza e funzionalità, è facile con le pareti manovrabili insonorizzate Anaunia. La modularità e la tipologia del monocarrello - altezza oltre 4,5 metri - degli elementi impiegati, consente di razionalizzare lo spazio con estrema inventiva. Con l'**ampia scelta di finiture**, (nelle foto la raffinata bio-pelle ecologica, senza giunta in altezza) la parete manovrabile Anaunia può essere personalizzata secondo tutti i gusti e le esigenze.



### Design and Technology

Design and technology are the essentials of a successful alliance between Anaunia and architecture. The transformation of a large hall into two or more sound-insulated areas which perfectly respond to the requirements of the designer and the needs of the final user without sacrificing style and functionality, can all be achieved by means of Anaunia movable sound-insulated walls.

The use of modular elements over 4.5 meters high, on a mono-track sliding system has made it possible to rationalize space with extreme creativity. In view of the **wide choice of finish available** (in this case vertically seamless elegant ecological leatherette was used), Anaunia movable walls can be personalized according to the individual whim or requirement.



SALA CONFERENZE/RIUNIONI  
CONFERENCE/MEETING ROOMS







#### **Multifunzionalità**

Gli interni multifunzionali sono stati ripensati e concepiti nell'ottica di una maggiore attenzione al benessere delle persone utilizzando il modello PMI Maxi.

Gli architetti hanno studiato gli interni in ogni dettaglio per offrire il massimo comfort acustico degli ambienti lavorativi.

Le pareti manovrabili contribuiscono all'ottenimento della certificazione LEED Italia NC 2009 con livello Silver, qualificandosi per aspetti di efficienza energetica e scelta dei materiali.

#### **Multifunctionality**

The multifunctional interiors have been designed with a view to greater focus on people's well-being with the PMI Maxi model.

The architects designed the interiors in every detail to offer the best acoustic comfort of work environments.

The movable walls incentive to obtain the LEED Italia NC 2009 certification with Silver level, qualifying for energy efficiency and material choice.

*Il Centro direzionale Axa Assicurazioni "Porta Nuova" di Milano  
Business center Axa Insurance "Porta Nuova" in Milan*

SALA CONFERENZE/RIUNIONI  
CONFERENCE/MEETING ROOMS



Centro Direzionale Axa Assicurazioni "Porta Nuova", Milano

# Pareti per ristoranti

## *Partitions for Restaurants*



### **Pareti per ristoranti**

Con le pareti manovrabili insonorizzate, la facile ripartizione degli ambienti permette di accogliere nell'arco della stessa giornata in una grande sala ristorante diversi eventi e di generare un altissimo valore aggiunto all'investimento delle pareti manovrabili. Le finiture e le decorazioni possono essere personalizzate.

### **Partitions for Restaurants**

By means of movable sound-insulated walls large areas can easily be divided as required. In this way, a large restaurant can host various events taking place on the same day, which means that use of the movable partition will soon generate considerable value added to the initial investment. Finish and decoration can be personalized.



**PMI**

RISTORANTI  
RESTAURANTS



# Pareti manovrabili personalizzate

## *Movable Tailored Walls*

### Pareti manovrabili personalizzate

Oltre all'ampia gamma di pareti manovrabili standard, le persone di Anaunia sviluppano in collaborazione con gli architetti soluzioni flessibili su richiesta, orientate al raggiungimento della massima funzionalità e confort acustico, nel rispetto delle esigenze specifiche del cliente. Il continuo evolversi del modo di vivere e abitare gli spazi fa sì che le sue necessità siano diversificate. Anaunia trasforma queste domande in opportunità per progettare prodotti dedicati, finalizzati alla soddisfazione del progettista e del committente. Forma, struttura, materiali e colori in infinite soluzioni in movimento: la vocazione di Anaunia.

### Movable Tailored Walls

As well as a wide range of standard models of movable walls and partitions, on demand the Anaunia's people, work in team with architects, develop flexible solutions and create extremely functional and acoustic comfort projects, tailor made, to the specific needs of our clients. The continual evolution in ways of utilizing and living space means that the requirements of our clients are many and various. Anaunia transforms these requests into personalized products to satisfy both designer and client. Anaunia's vocation is to use form, structure, materials and colors to create infinite solutions in movement.



*Per Eataly a Roma Anaunia ha progettato e realizzato, in collaborazione con il team di Eataly, tutta la struttura multi funzionale del centro formazione ed eventi. È stata posta particolare attenzione alle condizioni di confort acustico, di fonoisolamento e fonoassorbimento, con risultati di altissima qualità*

*For Eataly in Rome, Anaunia has designed and realized, in cooperation with Eataly team, the multifunctional structure of the training courses and events. It has been paid particular attention to the acoustic and sound absorption comfort conditions, with high quality results*



**PMT**  
TAILOR

CENTRO FORMAZIONE/EVENTI  
TRAINING CENTER/EVENTS



AUDITORIUM/CONVEGNI/MOSTRE/CONCERTI  
AUDITORIUM/CONFERENCES/ART EXHIBITIONS/CONCERTS



**PMT**  
TAILOR



### Innovazione e funzionalità

Nell'auditorium del Pavilion Unicredit, in piazza Gae Aulenti a Milano, progettato dallo studio De Lucchi, Anaunia ha realizzato un sistema di pareti manovrabili che consente molte soluzioni funzionali adatte a ogni tipologia di incontri e attività: convegni, spettacoli, manifestazioni artistiche, eventi e concerti musicali.



### Innovation and Functionality

In the auditorium of the Unicredit Pavilion at piazza Gae Aulenti in Milan, designed by De Lucchi's studio, Anaunia has created a movable sound insulated walls' system that allows many functional solutions suitable for any type of meetings and activities: meetings, cultural events, conferences, art exhibitions and music concerts.

*Dettaglio delle guide a soffitto e del maniglione antipanico  
Detail of the ceiling guide rails and of anti-panic push bar*





CENTRO CONGRESSI  
CONGRESS CENTER



Palaecongressi, Rimini



#### Dare forma a progetti unici

La parete manovrabile speciale risponde alla ricerca di soluzioni su misura per l'architetto e il cliente, e rappresenta uno studio di fattibilità per realizzazioni uniche.

L'avanzata tecnologia permette di fornire una struttura consistente e materiali solidi, che si fondono in un felice connubio con la cultura del vivere gli spazi flessibili in modo unico e personalizzato. La forma è un volume variabile con colori e finiture di vastissima scelta e di pregio, come il vetro smaltato di questa realizzazione presso il centro congressi di Rimini.



*Veduta esterna del Palacongressi*  
*External view of the Palacongressi*

#### Creating Unique Projects

This special model of movable wall is intended to provide made-to-measure solutions for both architect and client as well as for feasibility studies for customized projects.

Advanced technology has made it possible to offer structural consistency and robust materials which blend harmoniously to provide a unique and particular way of living in flexible spaces.

The form is variable in volume with a wide choice of beautiful colours and finish, as can be seen from the lacquered glass used in this project carried out at the conference center in Rimini.



### Progetti come opportunità

In Anania la collaborazione con i progettisti è vissuta come una sfida tesa a sviluppare nuove soluzioni, nel massimo rispetto della funzionalità e delle esigenze specifiche del committente.

All'interno dell'Ospedale Careggi di Firenze è stata realizzata questa cappella, che coniuga l'armonia di forme e materiali, scelti e progettati per uno spazio spirituale, con le necessità proprie di un luogo di cura.

### Projects as Opportunities

In Anania, cooperation with designers is an enthusiastic challenge to develop new solutions, with maximum respect for the customer's functionality and specific needs.

Inside the Careggi Hospital in Florence, this chapel is created to combine the harmony of shapes and materials, chosen and designed for a spiritual space, with the needs of a nursing home.



*Dettaglio delle guide a soffitto*  
*Detail of the ceiling tracks*



CAPPELLA  
CHAPEL



# Pareti manovrabili Shine Walls

## *Shine Walls Movable Partitions*



### Pareti manovrabili Shine Walls by Tommaso Pezzi

I giochi geometrici e luminosi di Shine Wall creano dinamismo nelle abitazioni e negli ambienti di lavoro. Il sistema garantisce un ottimo indice di isolamento acustico  $R_w$  che arriva fino a 44 dB. L'intensità e il colore dei led può essere variabile. Qui Shine Wall è realizzata in laccato bianco, ma è disponibile in molti diversi materiali e finiture, per soddisfare le esigenze di architetti e clienti.

### Shine Walls Movable Partitions by Tommaso Pezzi

Shine Wall's geometric and lights games create dynamism in home and work environments. The system has an excellent  $R_w$  acoustic insulation index up to 44 dB. The intensity and color of the light can be changeable. Here, Shine Wall is made of white lacquering, but it's available in many different materials and finishes in order to meet the needs of architects and customers.





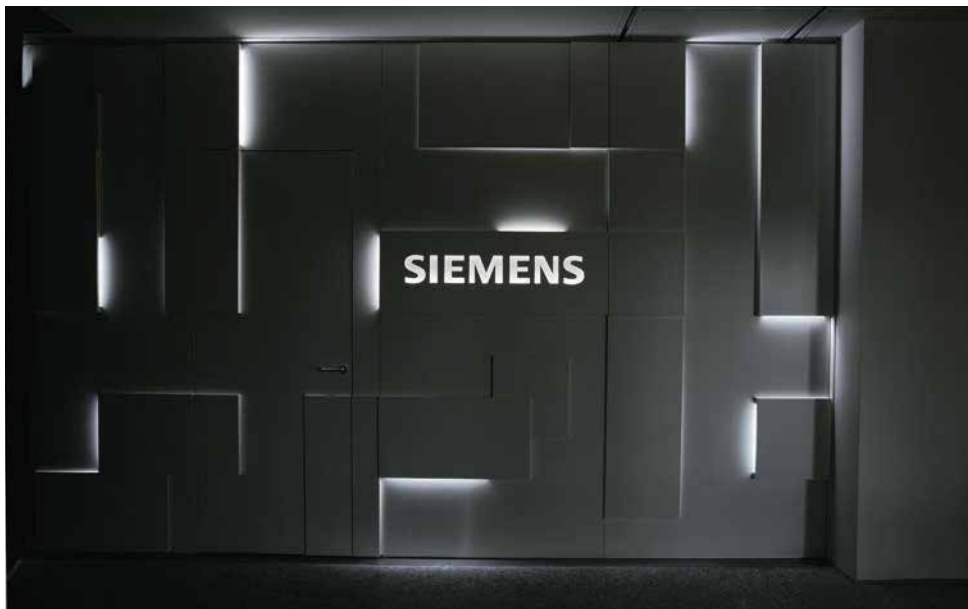
#### Luce e design emozionale

La parete manovrabile modello Shine Wall che separa la hall dal centro congressi di Siemens Italia a Milano, progettato da Valeria Fermi, permette la fruizione dello spazio in maniera dinamica ed emozionale.

#### Light and Emotional Design

The movable partition Shine Wall that separates the lobby from the Siemens Italia conference center in Milan, designed by Valeria Fermi, allows space to be used dynamically and emotionally.

*L'intensità e il colore della luce può cambiare col sistema LED RGB dimmerabile*  
*The intensity and color of the light can be changed with the RGB dimmer LED*



SALA CONFERENZE/RIUNIONI  
CONFERENCE/MEETING ROOMS



# Pareti manovrabili residenziali

## *Residential Movable Partition Walls*



### Lo spazio diventa flessibile

Le pareti manovrabili residenziali, con **un indice di isolamento acustico da  $R_w=35$  dB fino a  $R_w=41$  dB**, secondo le UNI EN ISO 140-2:2010 e UNI EN ISO 717-1:2007, prova eseguita presso un laboratorio accreditato ACCREDIA, rappresentano la soluzione ideale per la pratica suddivisione fisica e acustica di ambienti domestici in due o più spazi indipendenti: cucina/soggiorno, soggiorno/studio, zona giorno/zona notte, stanza da gioco/camera da letto, soggiorno/palestra, camera doppia/camera singola.

Sono costituite da moduli indipendenti, con spessore minimo di 6 cm, che scorrono e si impacchettano in una guida di alluminio fissata solo al soffitto. Non necessitano di guida o carrelli a pavimento. Non c'è limite alla tipologia dei rivestimenti superficiali applicabili: rivestimenti melaminici, laminati, vinilici, stoffe, legni, spatolati, corian, con possibilità di infinite personalizzazioni.

### Space becomes Flexible

The residential movable partitions offer the ideal solution in view of their **acoustic insulation index from  $R_w=35$  dB to  $R_w=41$  dB** in conformity with UNI EN ISO 140-2:2010 and UNI EN ISO 717-1:2007 guaranteed by a test carried out at the ACCREDIA accredited laboratory. Installation of one of these partitions will divide the domestic environment, physically or acoustically, into two or more independent spaces, for example, kitchen/living room, living room/study, living/sleeping areas, playroom/bedroom, living room/gym, and double/single rooms.

These systems are made up of independent elements having a convenient minimum thickness of 6 cm. They slide and position themselves from an overhead ceiling-mounted aluminium guide. No floor guide or bottom rollers are necessary. There are no limits to possible panel surface finishes which include melamine, laminates, vinyl, fabric, wood, corian and textured finishes.



*Nel progetto dell'arch. Filippo Weber, la porta originale del 1920 è stata inserita nell'elemento della parete manovrabile*

*In the project by the architect Filippo Weber, the original door of the 1920's has been inserted into the element of the movable wall*



RESIDENZA PRIVATA  
PRIVATE HOUSE





### Organizzare gli spazi con eleganza

In questa realizzazione la zona studio/camera è separata dal soggiorno con pareti manovrabili rivestite in tessuto decorato; una soluzione originale che coniuga funzionalità e raffinatezza nella scelta dei materiali e dei colori.

### Organizing Spaces with Elegance

In this realization, the studio/room environment is separated from the living room by the movable partition walls covered with decorated fabric; an original solution combining functionality and refinement in the choice of materials and colors.



*Dettagli: maniglia della porta, manovella, cerniera della porta, guide a soffitto*  
*Details of: door handle, drive handle, door hinge, socket and ceiling track*



*Arredo a scomparsa: l'angolo studio e la parete impacchettata*  
*Foldaway furniture: the studio corner and the movable partition in the storage area*



RESIDENZA PRIVATA  
PRIVATE HOUSE



RESIDENZA PRIVATA  
PRIVATE HOUSE



Residenza privata, Trento



# Arredo a scomparsa

## *Foldaway furniture*



### Arredo a scomparsa

Lo spazio è unico e dinamico, si può scomporre e ricomporre con soluzioni personalizzate, su misura e di design, per qualsiasi esigenza di vita e lavoro.

*Un dettaglio dell'occhiello della manovella*  
Detail of drive handle socket

### Foldaway Furniture

The space is unique and dynamic. You can disassemble and recompose it with custom design solutions, for any kind of living and working needs.

*La nuova porta scorrevole filo muro a scomparsa*  
The new sliding foldaway door flush with wall



# Pareti manovrabili insonorizzate in vetro

## *Movable Sound-Insulated Glass Partitions*



### **Pareti manovrabili insonorizzate in vetro**

Le più esigenti richieste degli architetti di progettare uffici innovativi, soluzioni flessibili per lavorare in un ambiente luminoso, funzionale e di design vengono soddisfatte con la parete manovrabile insonorizzata in vetro. Il sistema Anaunia è composto da moduli vetrati indipendenti inseriti in un telaio in alluminio che, mediante il facile scorrimento su guide solo a soffitto, si impacchettano in posizioni poco visibili. L'isolamento acustico, il bloccaggio e lo sbloccaggio degli elementi si ottengono mediante un sistema meccanico a manovella, che fa uscire e rientrare i compensi inferiori e superiori.

All'interno del modulo le eventuali porte, complanari alla parete, sono anch'esse trasparenti.



*Un dettaglio della porta inserita nell'elemento della parete manovrabile*  
*Detail of the door inserted in the element of the movable partition*

### **Movable Sound-Insulated Glass Partitions**

These systems are the solution to the demanding and complex situations that architects and designers encounter when planning innovative offices that require flexible solutions for a practical and well-lit modern working environment. Anaunia systems are composed of single element glass panels which are inserted into aluminium frames, and thanks to the smooth movement of these panels along the overhead guide, they can be elegantly stored in an unobtrusive manner. Acoustic insulation and the locking and releasing of the panels is achieved by means of a handle-operated mechanical system that extends and retracts the top and bottom acoustic seals. Doors, forming an integral part of a panel, slide along with the system and are also transparent.



SALA CONFERENZE/RIUNIONI  
CONFERENCE/MEETING ROOMS





### L'ufficio si evolve verso nuove soluzioni di lavoro

La risposta ideale all'esigenza di spazi flessibili e funzionali a stili di vita che integrano lavoro e relax.

Il sistema, composto di moduli vetrati indipendenti che scorrono su guide a soffitto, garantisce un ottimo **indice di isolamento acustico Rw che arriva fino a 44 dB**, anche utilizzando elementi con uno spessore minimo di soli 5 cm. Grazie alla loro luminosità, insonorizzazione e versatilità, le pareti manovrabili Anaunia sono elementi distintivi dello spazio di lavoro contemporaneo.



*Dettagli di unione degli elementi  
Junction detail of the elements*



### The Office is developing towards New Work Solutions

The ideal answer to the need of flexible and functional living spaces that combine work and relaxation. The system, consisting of independent glazing modules running on ceiling tracks, provides an excellent **Rw sound insulation index up to 44 dB**, using elements only 5 cm thick. Due to their brightness, sound insulation and versatility, Anaunia movable walls are distinctive elements of the contemporary workspace.



UFFICI/SALA RIUNIONI  
OFFICES/MEETING ROOM



SALA CORSI  
TRAINING ROOM





### Versatilità per gli spazi di lavoro

L'inserimento di tende alla veneziana, manuali o motorizzate con fotovoltaico e i diversi cromatismi del vetro, arricchiscono il design e l'integrazione con l'ambiente. L'ampia gamma di spessori non esclude la possibilità di inserire, al posto del vetro, pannelli di materiali diversi con infiniti rivestimenti superficiali diversificando la destinazione d'uso da negozi a ristoranti, dalla casa all'ufficio.

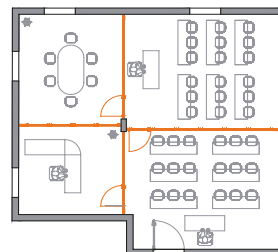
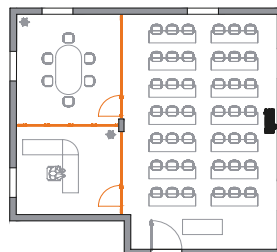
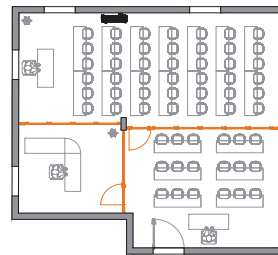
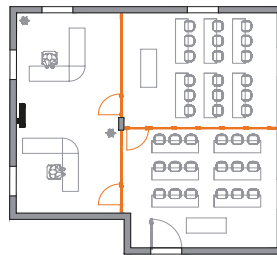
### Versatile Solutions for Working Areas

Design and environment enhancement is also possible by the use of manual or solar powered micro-blinds and the various glass tints. The aluminium profile does not limit the possibilities of inserting solid panels instead of glazing and the variety of surface finishes are infinite.

These possibilities give the product various application options for restaurants, homes and offices.

*Dettaglio di impacchettamento  
Detail of the storage system*

*Polifunzionalità degli spazi  
Various options for spaces*



AUDITORIUM  
AUDITORIUM





#### Parete manovrabile Edge

Edge, la nuova parete manovrabile insonorizzata tutto vetro. Il telaio, che contiene la meccanica per la fuoriuscita dei compensi, ha anche la funzione di profilo perimetrale di vetro camera. Gli elementi sono collegati uno all'altro creando una parete in vetro senza soluzione di continuità. Infinite sono le possibili personalizzazioni del vetro. **Ottimo indice di isolamento acustico che va oltre i 45 dB.**

#### Edge Movable Partition

Edge, the new movable wall all in glass. The frame, which contains the mechanics for the compensating borders exit, has also the function of perimeter glassware profile. The elements are linked to each other by creating a seamless glass wall. The possible customizations of glass are endless. **Excellent sound insulation index that goes beyond 45 dB.**

*Dettaglio della zona di raccolta*  
*Detail of the storage system area*



*Copertura della zona di raccolta degli elementi*  
*Covering of the elements' storage system area*



# Pareti manovrabili insonorizzate in vetro per esterni

## *Movable Sound-Insulated Walls for external use*



### Totale visibilità

La parete manovrabile insonorizzata a taglio termico, **marcata CE secondo la norma EN 14351-1:2010** obbligatoria per i serramenti all'esterno, con valore di trasmittanza  $U < 1,6 \text{ W/mq.K}$ , è nata per soddisfare le esigenze di utilizzo degli spazi esterni, in ogni stagione, con qualsiasi condizione di tempo, salvaguardando il design e la bellezza dell'ambiente.

È composta da moduli vetrati indipendenti inseriti in un telaio in alluminio, colore argento o verniciato secondo i colori RAL, **ovvero in tinta legno a varie essenze**, che si possono impacchettare mediante il facile scorrimento su guide solo a soffitto, in posizioni poco visibili, consentendo una totale visibilità.

La soluzione più efficace per chi, privato o pubblico, ha bisogno di una chiusura temporanea e/o stagionale con un ottimo risultato di comfort acustico e termico senza generare superficie utile. Ideale per tettoie e porticati che si trasformano in confortevoli soggiorni, gelaterie, ristoranti sia in estate che in inverno.

### Total Visibility

The movable wall with acoustic and thermal insulation **having CE marking in compliance with EN 14351-1:2010** compulsory for external doors and windows, **and a declared transmission value of  $U < 1,6 \text{ W/sq.m.K}$** , has been designed to satisfy the requirements of those wishing to use outside space in any season under all weather conditions, whilst safeguarding the original style and aesthetic quality of the surroundings. Made up of independent glass modules inserted into aluminium frames, left silver or painted with Ral colours, **i.e. wood-coloured in various shades**, the movable walls can be easily stored by sliding on guides running only along the ceiling, thus allowing for total visibility.

A top solution for public and private concerns needing to create a temporary and/or seasonal closed area offering excellent acoustic comfort at an agreeable temperature without increasing usable space. Ideal for roofed areas and porticoes which can be transformed into comfortable lounges, ice-cream parlours or restaurants for both summer and winter use.

*Particolare degli interni  
Detail of the internal rooms*



DISCOTECA  
DISCOTHEQUE



# Pareti manovrabili in vetro temperato

## *Movable Tempered Glass Partitions*



### Pareti manovrabili in vetro temperato

Le pareti manovrabili, composte da elementi mobili con lastra monolitica in vetro temperato che scorrono su guida solo a soffitto, trovano ottimale collocazione nelle zone di separazione fisica, ma non visiva, di qualsiasi luogo con fruibilità diversa degli spazi, interni o esterni.

### Movable Tempered Glass Partitions

Movable glass partitions composed of single sheets of tempered glass, slide along only overhead guides to provide optimal solutions where it is necessary to physically separate internal or external spaces for a more versatile solution, while maintaining visual continuity.



*Dettaglio di maniglia e maniglione antipanico*  
Detail of door handle and anti-panic push bar



*Su concessione del Museo Archeologico Nazionale di Taranto*  
By permission of the National Archeological Museum of Taranto



PMC



SALA DIDATTICA  
TEACHING ROOM





#### **Pareti manovrabili in vetro temperato**

Qui Anaunia è stata chiamata per contribuire all'allestimento di questo bellissimo spazio attentamente ristrutturato e progettato dagli architetti restauratori. L'orgoglio di essere presenti anche in questo ambiente ha fatto sì che si studiasse una particolare soluzione di struttura di sostegno autoportante con pannelli in vetro temperato satinato; un materiale ben adatto per soddisfare l'esigenza per un'intimità flessibile.

#### **Movable Tempered Glass Partitions**

On this occasion, Anaunia was called upon to contribute to the furnishing of this attractive area which has been carefully planned by architects skilled in restoration work. The feeling of pride at being involved in the project encouraged us to study a particular solution of self-supporting structure with satin tempered glass panels, a material well-suited to fulfill the requirements of flexible privacy.



*Sala mensa dell'Arsenale di Venezia  
Canteen of the Venice Arsenal*

SALA MENSA  
CANTEEN



RISTORANTI/HOTEL/CENTRO CONGRESSI  
RESTAURANTS/HOTELS/CONFERENCE CENTRE



Hotel la Tomnara, Amantea, Cosenza



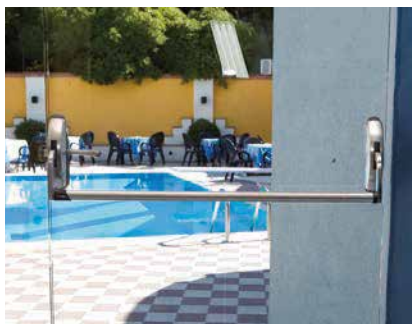
PMC



#### Pareti manovrabili in vetro temperato

La trasparenza del vetro temperato filo lucido con spessori di 10 o 12 mm, float o extrachiario non ostacola l'applicazione di pellicole decorative a installazione avvenuta. Ogni parete manovrabile in vetro temperato Anaunia ha, come primo o ultimo elemento, una porta con funzione di compenso.

La cura del dettaglio e le speciali applicazioni come il maniglione antipanico in acciaio inox e l'unicità delle diverse tipologie di impacchettamento in soluzioni complesse distinguono il prodotto Anaunia.



*Maniglione antipanico  
Anti-panic push bar*

#### Movable Tempered Glass Partitions

Our transparent, polished-edged tempered glass (10 or 12 mm thickness/ float glass or extra clear), can be enhanced with a decorative film. The first and last panel of Anaunia's movable tempered glass partitions have a door that acts as a buffer to system.

Anaunia's products are distinguished by the attention to detail and special features, for example the stainless steel anti-panic push bar and the unique variations of the storage systems.

PALESTRE/CENTRI FITNESS/PADIGLIONI FIERISTICI  
GYMNASIUMS/FITNESS CENTRES/EXHIBITION HALLS



# Partizioni mobili a pacchetto

## *Mobile Folding Partitions*



### Partizioni mobili a pacchetto

Grazie alla partizione mobile a pacchetto Anaunia, palestre, padiglioni delle fiere, capannoni commerciali e industriali sono divisi in pochi istanti con la semplice pressione di un pulsante.

Può essere installata, nel rispetto dell'architettura dell'edificio, in diverse situazioni strutturali e in ambienti dove la polivalenza degli spazi è un bisogno sociale ed economico e di risparmio energetico.

### Mobile Folding Partitions

Thanks to Anaunia mobile folding partitions, gymnasiums, exhibition centres, industrial and commercial warehouses can all be divided up in a few seconds at the touch of a button.

They can be installed without violating the architectural style of the building, in various structural situations and in surroundings where the polyvalent nature of available space is a social and economic necessity as well as energy saving.



*Dettagli del sistema meccanico*  
*Details of mechanical system*

**PMP**



#### Partizioni mobili a pacchetto

La garanzia di qualità è assicurata dal tessuto in vinilpelle di produzione Anaunia, **omologato dal Ministero degli Interni** ai fini della prevenzione incendi certificato in classe di reazione al fuoco 1 (uno).

#### Mobile Folding Partitions

Quality is guaranteed by a leatherette material produced by Anaunia and **homologated by the Italian Home Department** with regard to fire prevention, having a reaction to fire rating Class 1 (one).

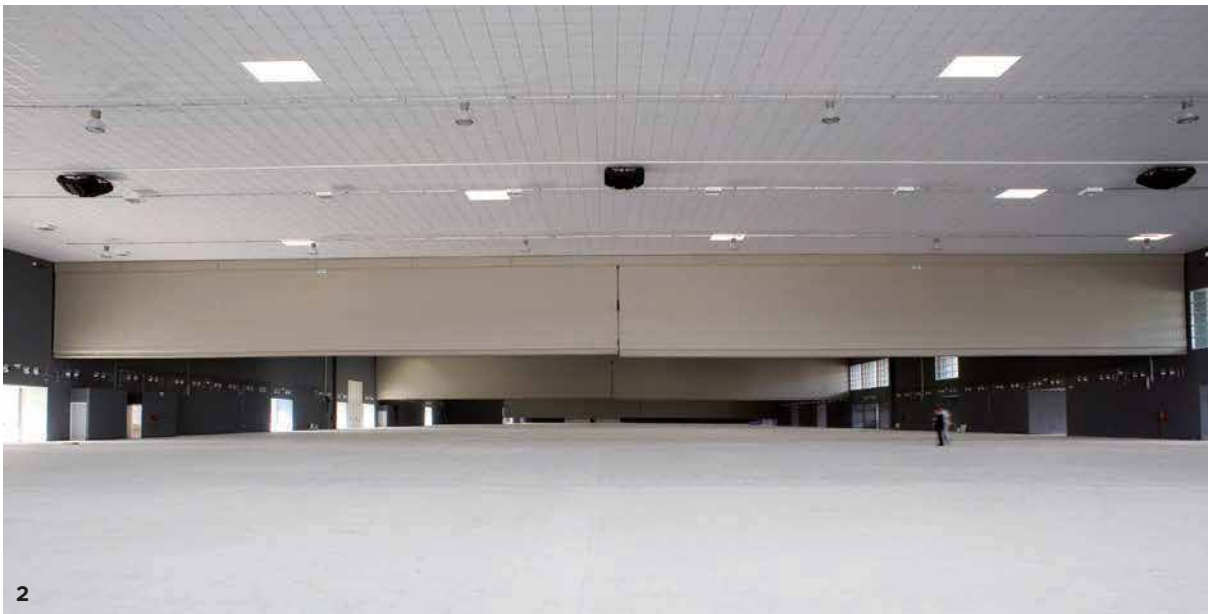


*Sei partizioni mobili a pacchetto accoppiate due a due; dimensioni 64 x 11 m. Completamente raccolte a soffitto (1), in fase di distensione (2) e in fase di chiusura (3)  
Six mobile folding partitions coupled two by two, 64 x 11 m. Completely folded at ceiling level (1), unfolding phase (2) and closing phase (3)*





PALESTRE/CENTRI FITNESS/PADIGLIONI FIERISTICI  
GYMNASIUMS/FITNESS CENTERS/EXHIBITION HALLS



# Rivestimenti e finiture

## Coating and Finishing

### Rivestimenti e finiture

Le finiture superficiali costituiscono senza dubbio un completamento di grande importanza. Anaunia propone alcune soluzioni standard e un'illimitata gamma di realizzazioni su richiesta, con finiture in legno, laminati plastici HPL-CPL-melaminici, tessuti, specchi, materiali sintetici, ecc., nei colori o disegni desiderati.

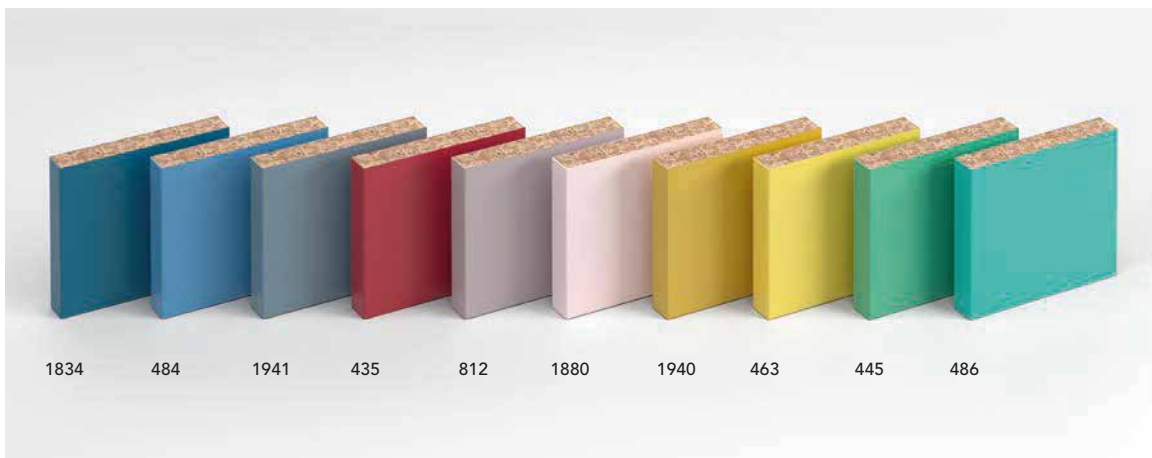
### Coating and Finishing

Surface finish is, without doubt, a very important feature. Apart from standard finishes, Anaunia offers an extensive standard range of surface finishes as well as custom made solutions including wood, HPL-CPL laminates, fabrics, mirrors, synthetic materials etc., all available in any desired colour or pattern.



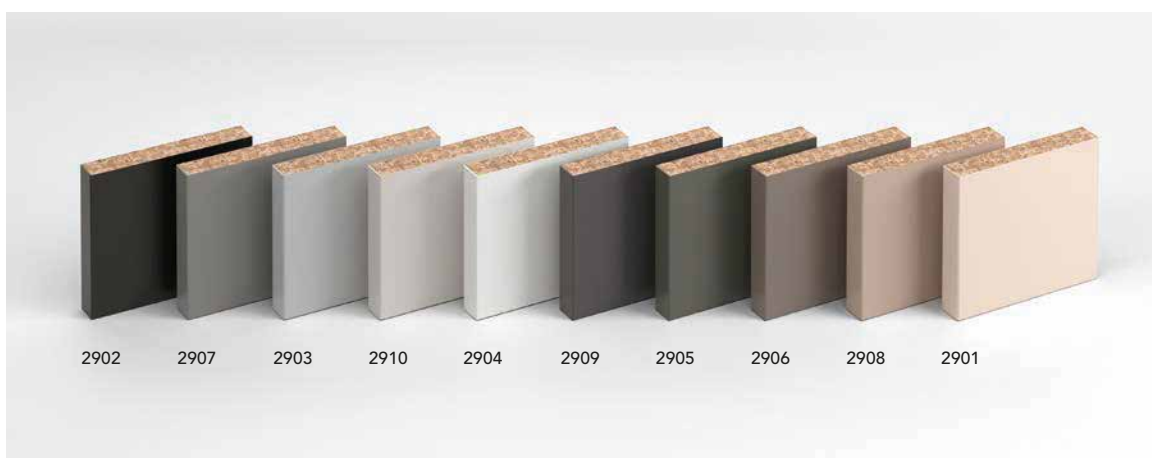
CPL  
Spessore: 0,4 mm  
Finitura: Sei  
CPL  
Thickness: 0,4 mm  
Finish: Sei

475. Grigio  
810. Avorio  
406. Bianco



HPL serie Colours  
Spessore: 0,9 mm  
Finitura: Sei  
HPL Colours series  
Thickness: 0,9 mm  
Finish: Sei

1834. Circè  
484. Blue Zaffiro  
1941. Cadaques  
435. Rosso Antico  
821. Rosa viola  
1880. Cipria  
1940. India  
463. Giallo Pom-Pom  
445. Verde Chiaro  
486. Azzurro Lago



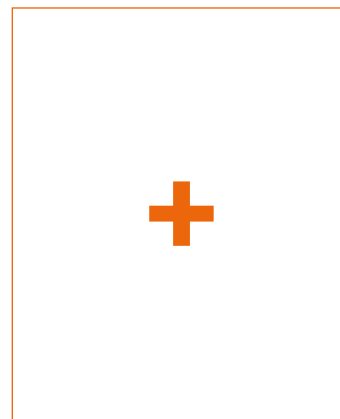
Laminato serie Polaris  
Spessore: 0,9 mm  
Finitura: Polaris  
Laminato Polaris series  
Thickness: 0,9 mm  
Finish: Polaris

2902. Noir  
2907. Gris Foncé  
2903. Gris Perle  
2910. Gris Clair  
2904. Blanc Glace  
2909. Gris Graphite  
2905. Gris Cosmique  
2906. Gris Moven  
2908. Sahara  
2901. Sable

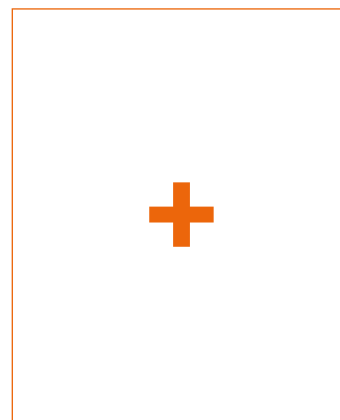
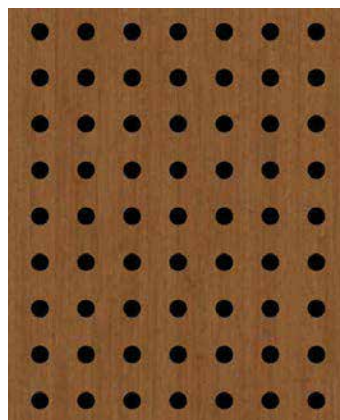
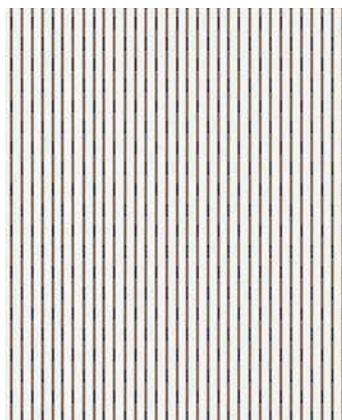


HPL serie Legni Light/Dark  
 Spessore: 0,9 mm  
 Finitura: Varie  
 HPL Woods series Light/Dark  
 Thickness: 0,9 mm  
 Finish: Sei

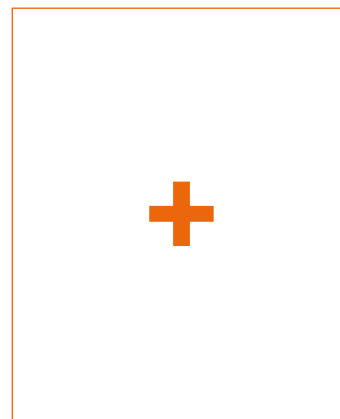
- 670. Rovere Antico
- 679. Pino Varaita
- 619. Grey Maple
- 1960. Fenice Iside
- 673. Quercia Miele
- 386. Rovere Nazionale
- 639. Olmo Montano
- 680. Pino Susa
- 1961. Aurora Norvegia
- 1612. Teak Sumatra



Rivestimento con tessuto  
 Spessore: 0,9 mm  
 Finitura: Varie  
 Upholstery with fabric  
 Thickness: 0,9 mm  
 Finish: Sei



Materiale fonoassorbente  
 Spessore: 0,9 mm  
 Finitura: Varie  
 Sound absorbing material  
 Thickness: 0,9 mm  
 Finish: Sei



Stampa su laminato  
 Spessore: 0,9 mm  
 Finitura: Varie  
 Printing on laminate  
 Thickness: 0,9 mm  
 Finish: Sei

# Dettagli tecnici

## Technical Details

### Dettagli tecnici

Oltre agli accessori standard è possibile, su richiesta, utilizzare elementi speciali, personalizzati per funzionalità, forma, struttura, colore e materiale impiegati.

### Technical Details

It is possible, on request, to use special items, customized for functionality, shape, color, structure and used materials.



Maniglia antipanico / Anti-panic push bar



Manovella / Drive handle



Profilo maschio e femmina / Tongue-and-groove profiles



Cerniere / Door hinges



Maniglia antipanico e cerniera / Anti-panic push bar and door hinges



Occhiello telescopico e manovella / Drive-handle socket on telescopic element



Dettaglio guida PMC / Guide details of PMC



Chiavistello per perno a pavimento / Pivot for pin on the floor



Maniglia per porta scorrevole / Handle for sliding door



Occhiello / Socket



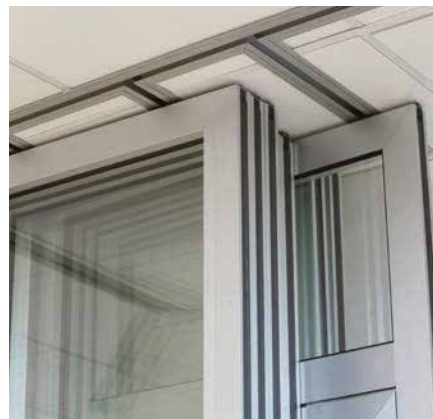
Maniglia inserita nell'occhiello / Handle inserted in the socket



Manovella cromata modello / Chromed drive handle model



Tre differenti sistemi di impacchettamento / Three different storage systems



Dettaglio guida PMIV / Guide details of PMIV



Dettaglio della PMIV con veneziane / Details of PMIV with Venetian blinds

---

Azienda socio Federlegno Arredo



---

Azienda socio Green Building Council



---

Azienda certificata ISO 9001:2015



---

Azienda certificata ISO 14000:2015



# GALVOLUX

EXCLUSIVE PARTNER FOR SWITZERLAND OF

# ANAUNIA®

le pareti manovrabili

Galvolux SA,  
Via Strecce 1,  
CH 6934 Bioggio,  
Tel. +41 91 610 55 11,  
info@galvolux.com,  
www.galvolux.com

Seguici su  
Follow us on

